

un module d'interface graphique

Aujourd'hui, des études révèlent que **l'utilisation des écrans Windows est instinctive** chez l'immense majorité des utilisateurs PC. Il n'est pas possible d'en dire de même pour les fameux écrans verts de **l'émulation 5250** de l'iSeries que peu de personnes savent vraiment utiliser. Poussés à la fois par IBM qui prône l'abandon des 5250 et par les demandes de plus en plus pressantes de nos clients, nous avons décidé de développer webTBT.

webTBT n'est pas une simple émulation graphique mais bel et bien **une interface active**. Il s'agit d'une **application puissante et architecturée** utilisant des techniques modernes d'affichage et dont **la vocation première reste sans conteste l'administration et la supervision de votre système de communication**.

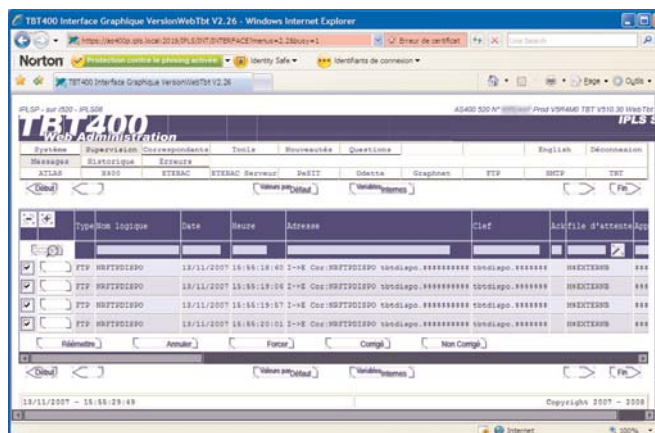
Dores et déjà de nouvelles fonctionnalités de TBT/400 sont en production sur webTBT :

- Simplification des écrans de paramétrage,
 - Plusieurs niveaux d'autorisation,
 - Outil évolué de recherche de correspondants,
 - Séparation des correspondants par protocole,
 - Séparation des messages par protocole dans la supervision et dans l'historique...
 - Recherche multi critères sur l'historique et l'annuaire,
 - Possibilité de réémettre un groupe de messages après sélection,
 - Annulation d'un groupe de messages après sélection,
 - Filtre de l'historique et de l'annuaire par protocole...
- webTBT intègre un **émulateur 5250 (open source)**



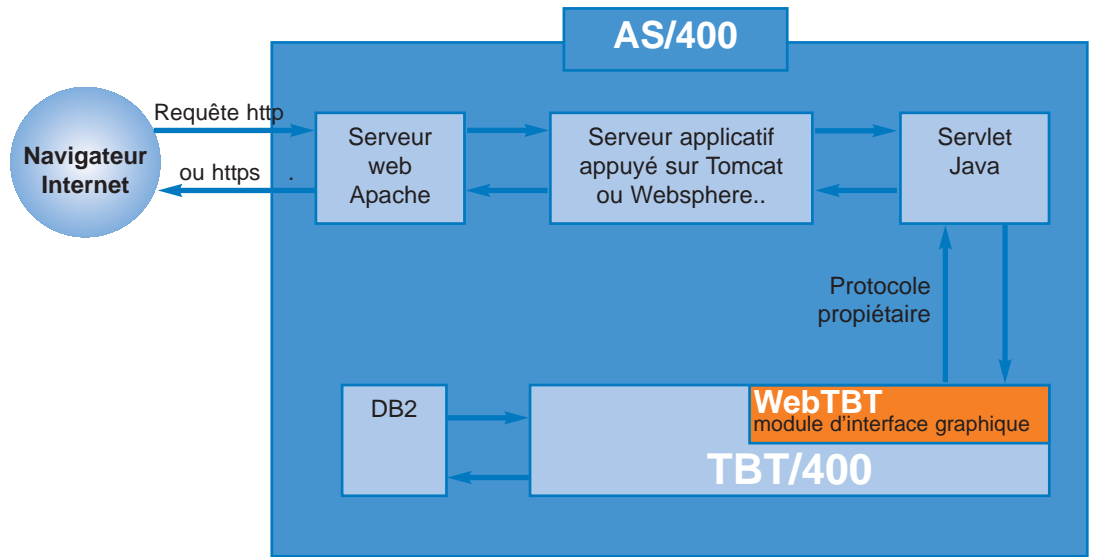
Ces clients qui nous font confiance :

- LES FORGES DE BOLOGNE
- WESTAFLEX
- EUGENE PERMA France
- POMONA
- SYSTEME U
- VETO SANTE
- CREDIT MUNICIPAL
- COGESAL - MIKO
- MARK IV - SYSTEMES MOTEURS
- EXIDE BATTERIES Ltd
- HUTCHINSON
- THYSSENKRUPP España
- ...

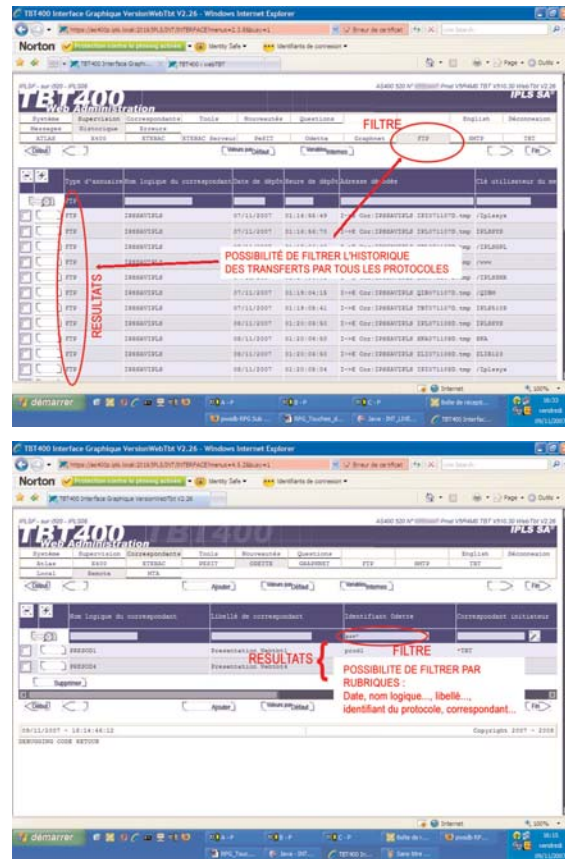


Quels que soient vos besoins en communication,
IPLS répond à toutes vos attentes en vous proposant
des solutions évolutives.

Interface web - techniquement



Exemples d'écrans



Exemple de supervision FTP à partir duquel il est possible de filtrer par nom de correspondant, nom de fichier, date de réception... Il est bien entendu possible de "zoomer" un transfert pour en voir le détail.

Le même principe de la sélection et du zoom est également transposable sur l'annuaire et sur tous les autres composants de TBT.

©2006-2009 IPLS SA
 Spécifications techniques sujettes à modifications.
 Toutes les marques citées sont déposées par leurs sociétés respectives. Tous droits réservés.



IPLS SA
 Bâtiment le Pascal
 23 bis, avenue de l'Europe
 F-78402 CHATOU Cedex
 Tél. (33) 01 30 15 70 80
 Fax (33) 01 30 15 70 91
 Email : ipls@ipls.fr
 Sites internet :
<http://www.ipls.fr> & <http://www.tbt400.com>

Notre Partenaire :