

TBT400.MULTITBT : utilisation en DMZ

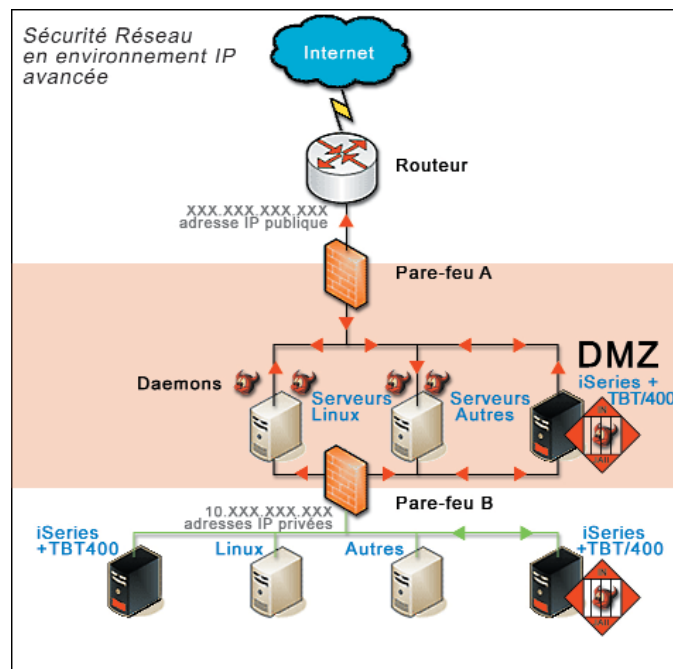
Suite tbt/400 est une solution progiciel d'exploitation des communications en environnement **IBM iSeries-AS/400**. Ce progiciel permet d'échanger avec vos partenaires des fichiers en EDI ou en fichiers privés, directement de votre IBM iSeries-AS/400 en toute **sécurité, automatiquement** et en bénéficiant d'un **suivi complet**.

La politique de sécurité des entreprises consiste de plus en plus à mettre en place une DMZ pour sécuriser leur réseau. Or la DMZ vient en complément d'un réseau déjà sécurisé, mais en aucun cas ne peut constituer la sécurité principale d'accès. Ainsi la solution MultiTBT joue parfaitement la carte de la sécurité souhaitée par l'entreprise qui déploie cette architecture, en proposant le daemon TBT serveur qui tourne dans la DMZ et communique avec le daemon TBT présent sur le réseau local. Le daemon TBT serveur fonctionne en mode store and forwards, ce qui implique une rupture protocolaire, élément fondamental du bon usage d'une véritable DMZ.



Ces clients qui nous font confiance :

- LES FORGES DE BOLOGNE
- BENETEAU
- WESTAFLEX
- EUGENE PERMA France
- GADOL OPTIC 2000
- POMONA
- SYSTEME U
- VETO SANTE
- CREDIT MUNICIPAL
- COGESAL - MIKO
- BRIOCHE PASQUIER
- MARK IV - SYSTEMES MOTEURS
- EXIDE BATTERIES Ltd
- HUTCHINSON
- SOFEDIT
- ...



TBT400.MultiTBT assure une protection efficace au sein d'une architecture sécurisée comportant une DMZ.

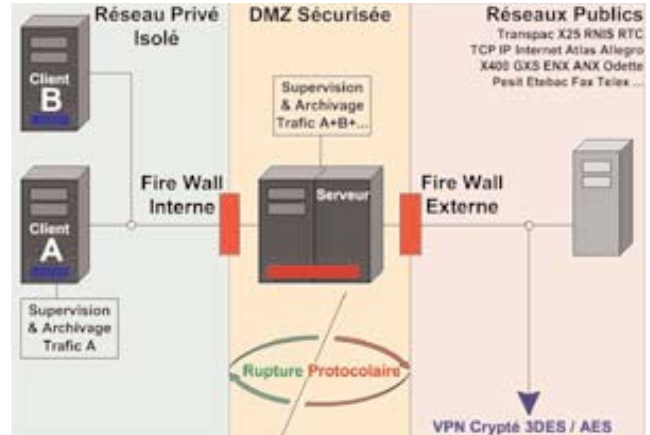
Installée sur une machine frontale, TBT400.MultiTBT Serveur centralise les communications entre l'entreprise et le monde extérieur. Sur chaque machine applicative, un exemplaire de TBT400.MultiTBT Client gère les communications au sein du réseau de l'entreprise.

POINTS FORTS DE LA SOLUTION

TBT400.MultiTBT

TBT400.MultiTBT Client
TBT400.MultiTBT Serveur

- TBT400.MultiTBT Client ou Serveur profite de toutes les fonctionnalités communes à tous les protocoles de TBT :
 - **automatisation,**
 - **historisation,**
 - **remontés d'alertes (messages, emails...),**
 - **supervision complète de tous les flux entrants et sortants,**
 - **archivage des enveloppes réseaux et/ou des fichiers**
 - **multi-lignes, multi-circuits**
 - **support de SSL et des certificats X.509...**
- Installé sur chaque machine applicative, un exemplaire de **TBT400.MultiTBT Client gère les communications au sein du réseau de l'entreprise.**
- TBT400.Multi TBT Client assure la supervision du traitement
- **système intégré d'alertes à plusieurs niveaux** (emails, SMS...)
- **centraliser tous les flux** installée sur une machine frontale, TBT400.MultiTBT Serveur centralise les communications entre l'entreprise et le monde extérieur
- **une vrai DMZ**
TBT400.MultiTBT Serveur isole complètement le réseau local et assure une protection efficace au sein d'une architecture sécurisée de type DMZ et peut naturellement utiliser un VPN. De plus, TBT400.MultiTBT Serveur intègre la rupture protocolaire, un des principes de base à la conception d'une vraie DMZ.
- **le plus par rapport à SNADS**
 - propagation des avis de distribution,
 - full IP et X25
 - supervision de tout le trafic (en émission et réception),
 - gestion des alertes de tout le trafic émanant du réseau
 - cryptage SSL optionnel...
- **Un traitement spécifique des messages entrants et sortants - "store and forward "**
 - TBT400.MultiTBT Serveur réceptionne les messages entrants provenant des Réseaux Publics et les redistribue vers les machines du Réseau Privé ; de même, il réceptionne les messages sortants provenant de toutes les machines du Réseau Privé et les envoie vers les Réseaux Publics. Il effectue un suivi intégral de toutes les opérations.
 - TBT400.MultiTBT Serveur enregistre un avis d'émission pour tout message sortant du Réseau Privé. En outre, il enregistre le compte rendu du réseau, voire l'éventuel avis de distribution que peut générer un réseau à valeur ajoutée. Il archive l'intégralité des retours des Réseaux Publics et retransmet pour archivage local à chaque machine applicative les informations qui la concernent.



IPLS SA

Bâtiment Le Pascal
 23 bis, avenue de l'Europe
 F-78402 CHATOU Cedex
 Tél. (33) 01 30 15 70 80
 Fax (33) 01 30 15 70 91
 Email : ipls@ipls.fr
 Internet : <http://www.ipls.fr>

Notre Partenaire :